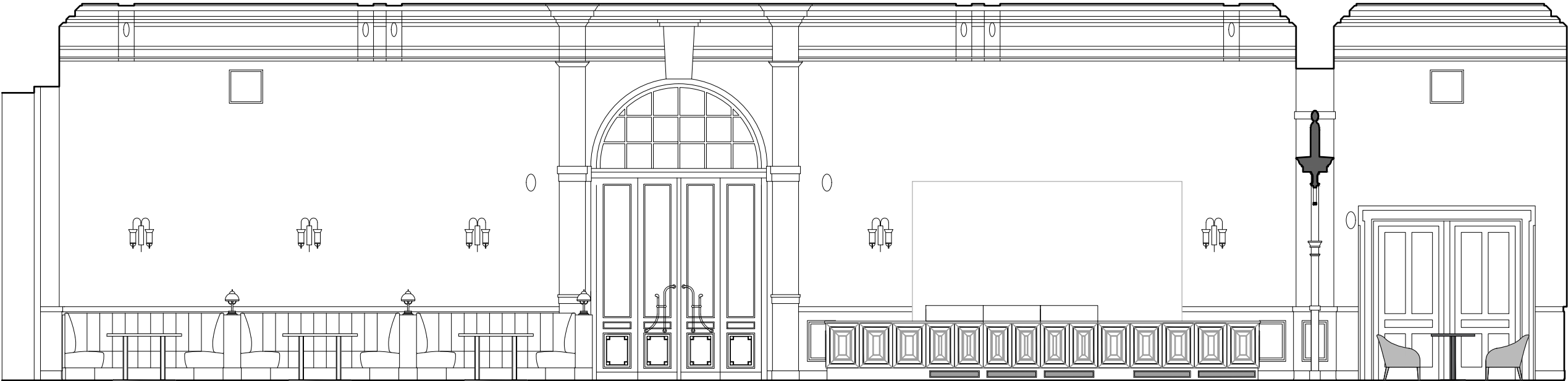


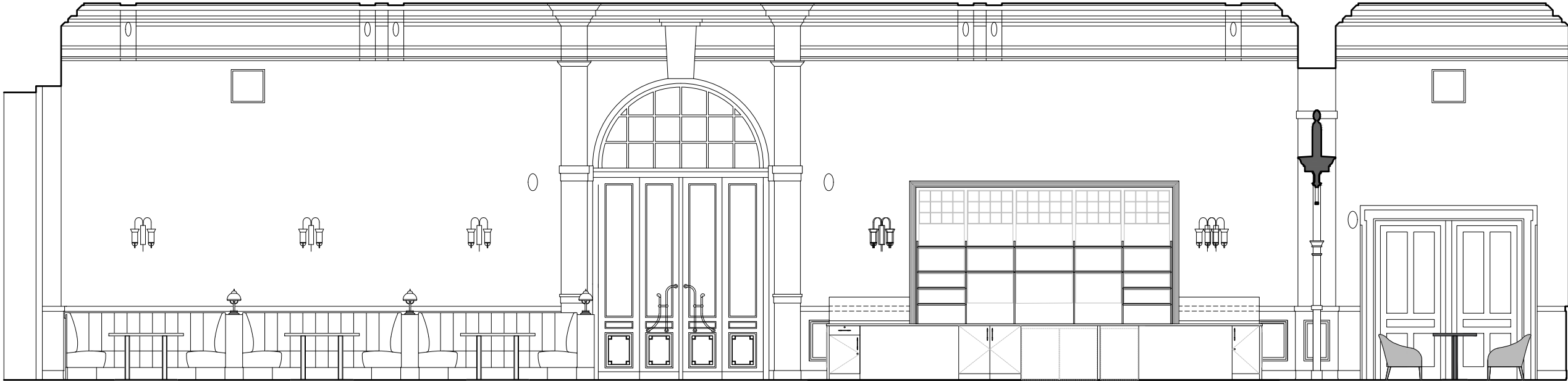
KAVÁRNA – MĚŠŤANSKÁ BESEDA

ŘEZOPOHLEDY

ŘEZOPOHLED A-A



ŘEZOPOHLED B-B



VŠECHNY MOSAZNÉ PRVKY PROVEDENY JAKO OCELOVÉ PRVKY S NÁSTŘIKEM IMITUJÍCÍ MOSAZ !!!

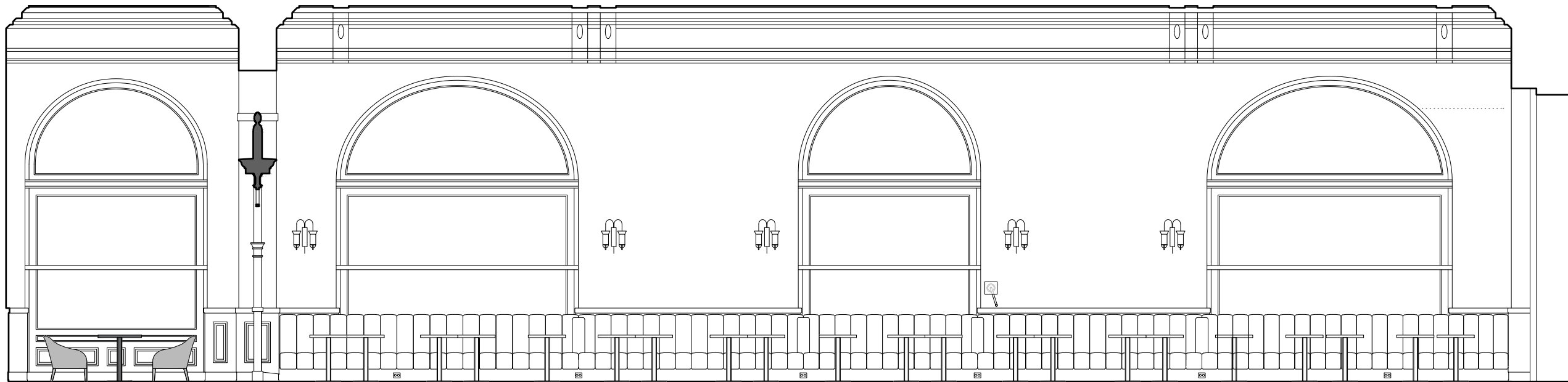
TOTO JE VÝKRES INTERIÉROVÉHO ŘEŠENÍ PROSTORU. NENÍ STAVEBNÍM VÝKRESEM. VEŠKERÉ STAVEBNÍ ÚPRAVY PLYNOUCÍ Z TOHOTO VÝKRESU JSOU POUZE NÁVRHY INTERIÉRU A MUSÍ BÝT ZPRACOVÁNY SAMOSTATNÝM PROJEKTEM STAVBY A STATIKY. PŘESNÉ ROZMĚRY NUTNO PŘED VÝROBOU ZAMĚŘIT NA STAVBĚ

POZNÁMKY: VŠECHNY INTERIÉROVÉ PRVKY BUDOU BĚHEM REALIZACE NA DÍLNĚ SCHVÁLENY ARCHITEKTEM VE FÁZI ROZPRACOVANOSTI, KONEČNÉ PROVEDENÍ VŠECH INTERIÉROVÝCH PRVKŮ BUDE NÁSLEDNĚ SCHVÁLENO ARCHITEKTEM JEŠTĚ PŘED FINÁLNÍ MONTÁŽÍ NA STAVBĚ. SKUTEČNÉ ROZMĚRY A VÝMĚRY VEŠKERYCH PRVKŮ A NOVÝCH ST. KONSTRUKCÍ NUTNO PŘED PROVÁDĚNÍM OVĚŘIT NA STAVBĚ, KONTAKTY	AKCE KAVÁRNA – MĚŠŤANSKÁ BESEDA	INVESTOR MĚŠŤANSKÁ BESEDA, s.r.o.	AUTORSKÝ NÁVRH: Ing. arch. Tomáš Hrubý Mgr. David Marek Ing. Arch. Sylva Vlková	ČÍSLO VÝKRESU INT02	STUPEŇ PROJEKT INTERIÉRU	
		ČÁST DOKUMENTACE: PROJEKT INTERIÉRU		MĚŘÍTKO 1: 75	DATUM 05.2019	
	UMÍSTĚNÍ STAVBY Kopeckého sady 13 301, Plzeň	PROJEKT: DL STUDIO, s.r.o. PRVNÍHO PŁUKU 347/12a Praha 8 – Karlín, 186 00 IČ: 275 68 067		VYPRACOVAL: Ing. Arch. Sylva Vlková	OBSAH ŘEZOPOHLEDY A, B	
				KONTROLOVAL: Ing. arch. Tomáš Hrubý		

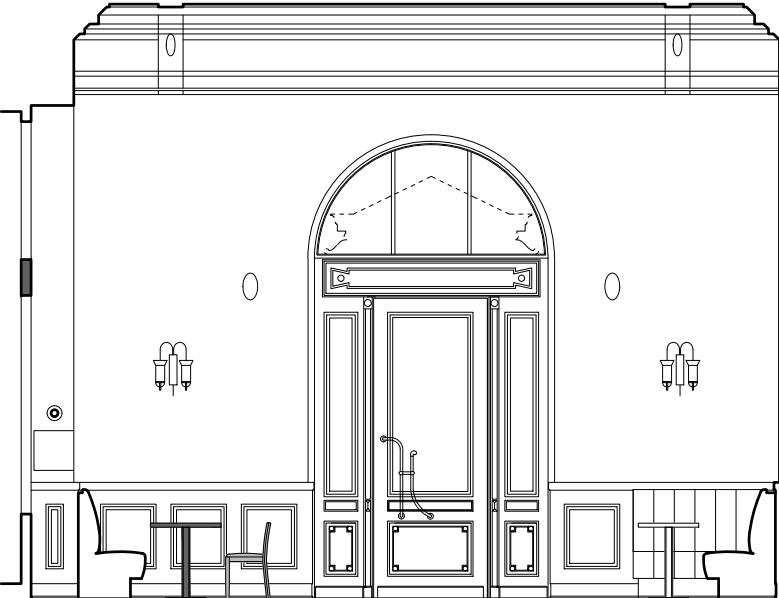
KAVÁRNA – MĚŠŤANSKÁ BESEDA

ŘEZOPOHLEDY

ŘEZOPOHLED C-C



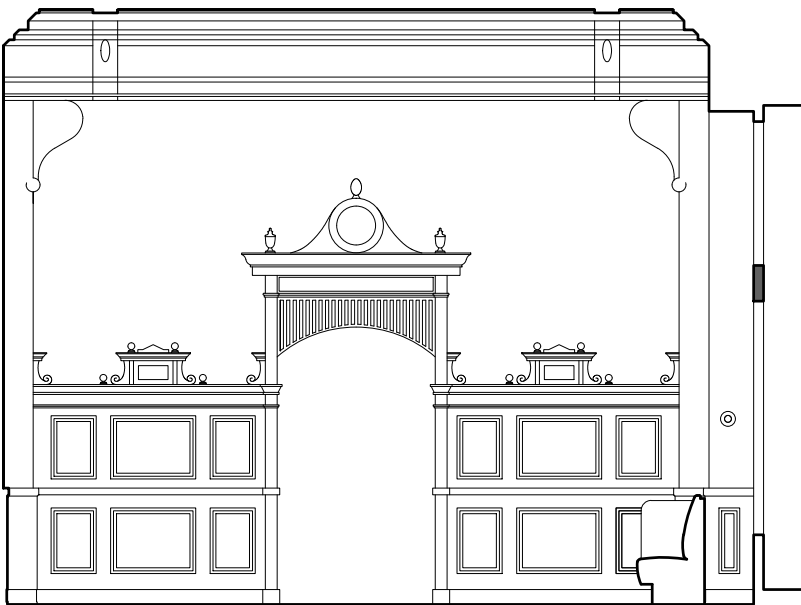
ŘEZOPOHLED D-D



ŘEZOPOHLED E-E



ŘEZOPOHLED F-F



VŠECHNY MOSAZNÉ PRVKY PROVEDENY JAKO OCELOVÉ PRVKY S NÁSTŘIKEM IMITUJÍCÍ MOSAZ !!!

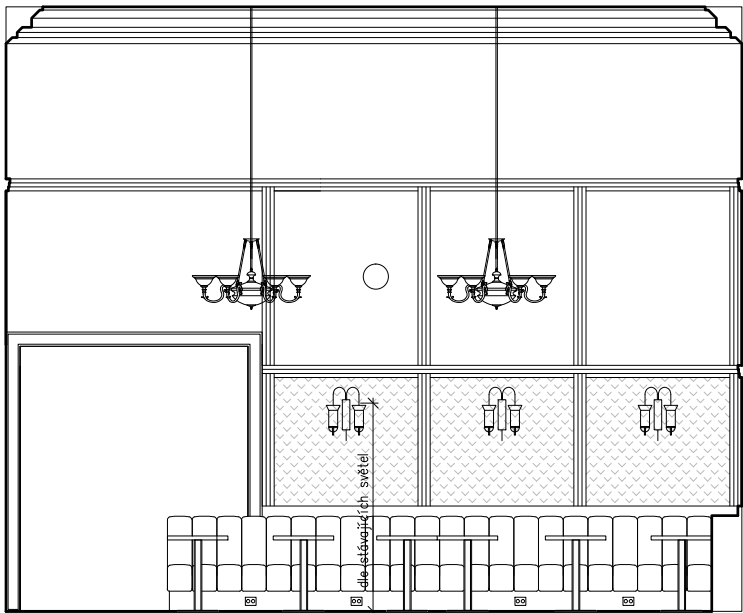
TOTO JE VÝKRES INTERIÉROVÉHO ŘEŠENÍ PROSTORU. NENÍ STAVEBNÍM VÝKRESEM. VEŠKERÉ STAVEBNÍ ÚPRAVY PLYNOUCÍ Z TOHOTO VÝKRESU JSOU POUZE NÁVRHY INTERIÉRU A MUSÍ BÝT ZPRACOVÁNY SAMOSTATNÝM PROJEKTEM STAVBY A STATIKY. PŘESNÉ ROZMĚRY NUTNO PŘED VÝROBOU ZAMĚŘIT NA STAVBĚ

POZNÁMKY: VŠECHNY INTERIÉROVÉ PRVKY BUDOU BĚHEM REALIZACE NA DÍLNĚ SCHVÁLENY ARCHITEKTEM VE FÁZI ROZPRACOVANOSTI, KONEČNÉ PROVEDENÍ VŠECH INTERIÉROVÝCH PRVKŮ BUDE NÁSLEDNĚ SCHVÁLENO ARCHITEKTEM JEŠTĚ PŘED FINÁLNÍ MONTÁŽÍ NA STAVBĚ. SKUTEČNÉ ROZMĚRY A VÝMĚRY VEŠKERYCH PRVKŮ A NOVÝCH ST. KONSTRUKCÍ NUTNO PŘED PROVÁDĚNÍM OVĚŘIT NA STAVBĚ, KONTAKTY	AKCE KAVÁRNA – MĚŠŤANSKÁ BESEDA	INVESTOR MĚŠŤANSKÁ BESEDA, s.r.o.	AUTORSKÝ NÁVRH: Ing. arch. Tomáš Hrubý Mgr. David Marek Ing. Arch. Sylva Vlková	ČÍSLO VÝKRESU INT03	STUPEŇ PROJEKT INTERIÉRU	
		ČÁST DOKUMENTACE: PROJEKT INTERIÉRU		MĚŘÍTKO 1: 75	DATUM 05.2019	
	UMÍSTĚNÍ STAVBY Kopeckého sady 13 301, Plzeň		PROJEKT: DL STUDIO, s.r.o. PRVNÍHO PLOUKU 347/12a Praha 8 – Karlín, 186 00 IČ: 275 68 067	VYPRACOVAL: Ing. Arch. Sylva Vlková KONTROLOVAL: Ing. arch. Tomáš Hrubý	OBSAH ŘEZOPOHLEDY C, D, E, F	

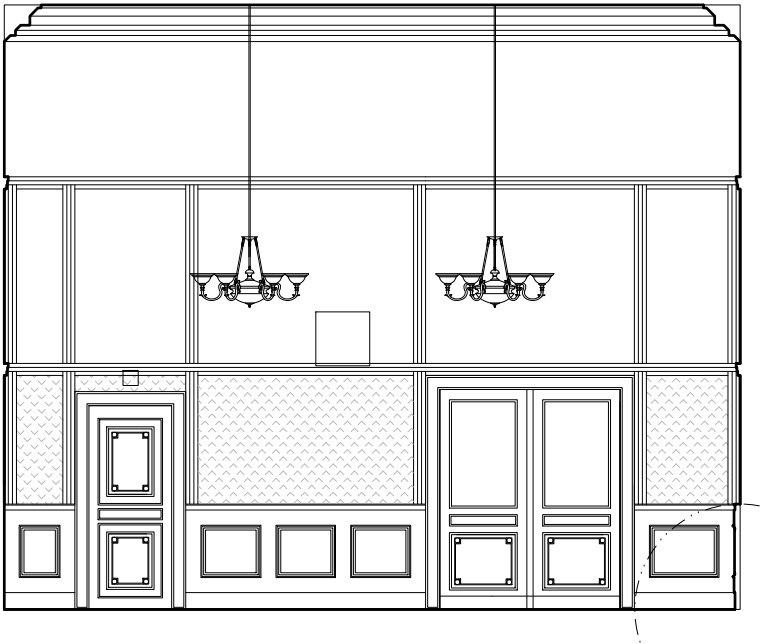
KAVÁRNA – MĚŠŤANSKÁ BESEDA

ŘEZOPOHLEDY

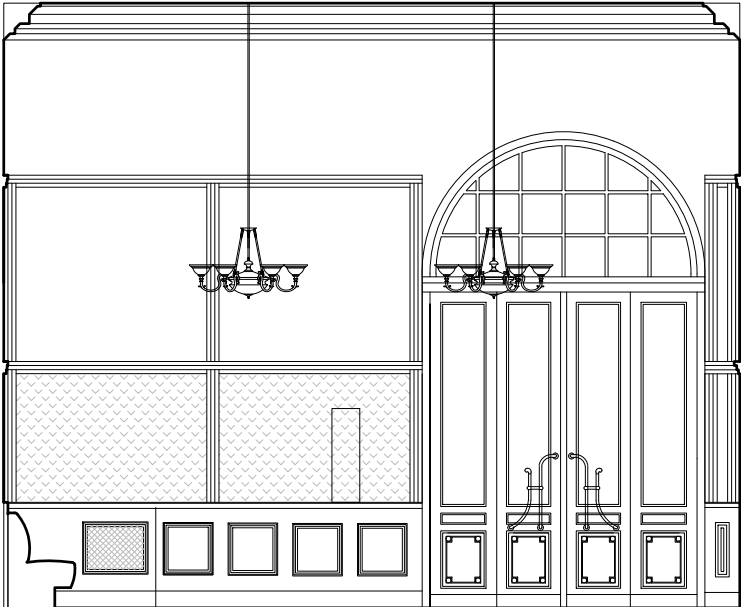
ŘEZOPOHLED G-G



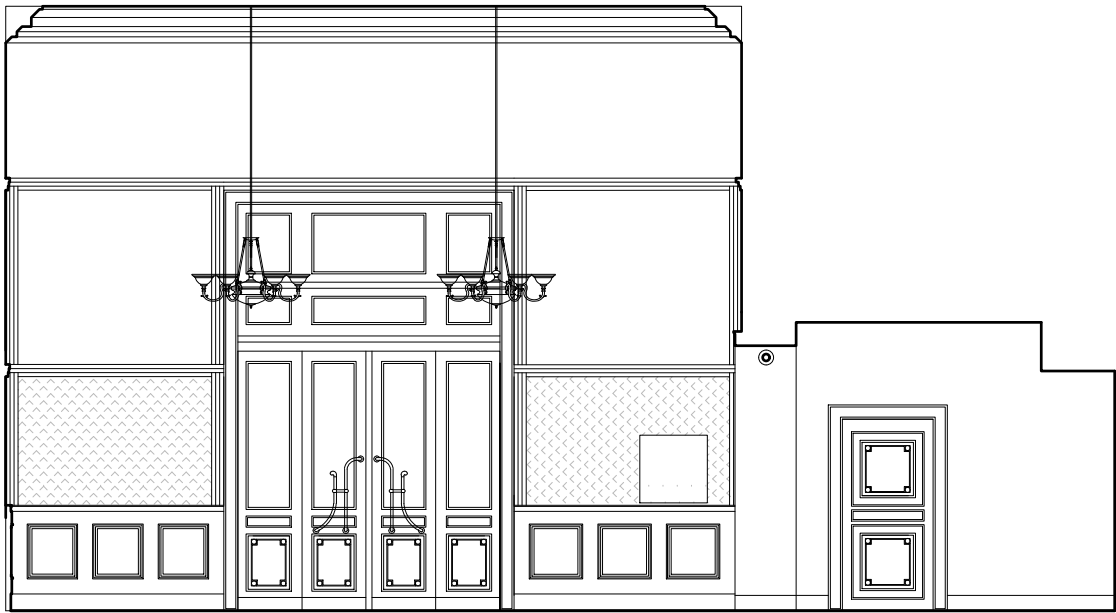
ŘEZOPOHLED H-H



ŘEZOPOHLED I-I



ŘEZOPOHLED J-J



VŠECHNY MOSAZNÉ PRVKY PROVEDENY JAKO OCELOVÉ PRVKY S NÁSTŘIKEM IMITUJÍCÍ MOSAZ !!!

TOTO JE VÝKRES INTERIÉROVÉHO ŘEŠENÍ PROSTORU. NENÍ STAVEBNÍM VÝKRESEM. VEŠKERÉ STAVEBNÍ ÚPRAVY PLYNOUCÍ Z TOHOTO VÝKRESU JSOU POUZE NÁVRHY INTERIÉRU A MUSÍ BÝT ZPRACOVÁNY SAMOSTATNÝM PROJEKTEM STAVBY A STATIKY. PŘESNÉ ROZMĚRY NUTNO PŘED VÝROBOU ZAMĚŘIT NA STAVBĚ

POZNÁMKY: VŠECHNY INTERIÉROVÉ PRVKY BUDOU BĚHEM REALIZACE NA DÍLNĚ SCHVÁLENY ARCHITEKTEM VE FÁZI ROZPRACOVANOSTI, KONEČNÉ PROVEDENÍ VŠECH INTERIÉROVÝCH PRVKŮ BUDE NÁSLEDNĚ SCHVÁLENO ARCHITEKTEM JEŠTĚ PŘED FINÁLNÍ MONTÁŽÍ NA STAVBĚ. SKUTEČNÉ ROZMĚRY A VÝMĚRY VEŠKERYCH PRVKŮ A NOVÝCH ST. KONSTRUKCÍ NUTNO PŘED PROVÁDĚNÍM OVĚŘIT NA STAVBĚ, KONTAKTY	AKCE KAVÁRNA – MĚŠŤANSKÁ BESEDA	INVESTOR MĚŠŤANSKÁ BESEDA, s.r.o.	AUTORSKÝ NÁVRH: Ing. arch. Tomáš Hrubý Mgr. David Marek Ing. Arch. Sylva Vlková	ČÍSLO VÝKRESU INT04	STUPEŇ PROJEKT INTERIÉRU
		ČÁST DOKUMENTACE: PROJEKT INTERIÉRU		MĚŘÍTKO 1: 75	DATUM 05.2019
	UMÍSTĚNÍ STAVBY Kopeckého sady 13 301, Plzeň	PROJEKT: DL STUDIO, s.r.o. PRVNÍHO PLOUKU 347/12a Praha 8 – Karlín, 186 00 IČ: 275 68 067		VYPRACOVAL: Ing. Arch. Sylva Vlková KONTROLOVAL: Ing. arch. Tomáš Hrubý	OBSAH ŘEZOPOHLEDY G, H, I, J